

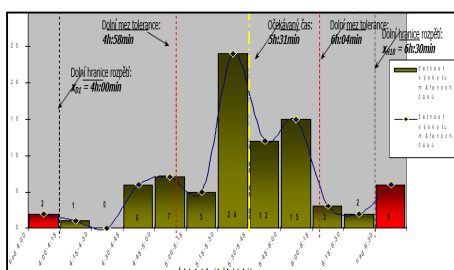
Standardizujte činnosti v údržbě tak, aby byla dosažena maximální produktivita lidských zdrojů

# Úvod do normování v podnikové údržbě

## Informativní seminář



		UPEVNIT NEBO UVOLNIT SOUČÁSTKY				POČET PRVKŮ		POČET UPLNEK		
OTEVŘÍT NEBO ZAVŘÍT SVĚRAK	ZAPOJIT NEBO ROZPOJIT HROT KONIKU	INSTALOVAT NEBO ODSTRANIT ŠROUBOVOU OPĚRKU	INSTALOVAT NEBO ODSTRANIT C-SVORKU	UTÁHNOUT NEBO UVOLNIT PŘÍPRAVKU	POMOCÍ KLÍČE	RUČKOU				
	učné nebo vzduchem	Ovládaný pákou					1	2		1
3	výstředním									
3	3-balistové atřičíto	Standardní	Palce	Ovláde				6	1	3
6	4-balistové atřičíto							12	2	6
10	6-balistové atřičíto								4	2
16									6	4
24										
32									9	6
42									12	8
										10
										42



Kurz vedou zkušení lektoři:

**Dr. Ing. Ivan Mašín - Institut průmyslového inženýrství**

**Ing. Jaroslav Mašín - Institut průmyslového inženýrství**

**Institut průmyslového inženýrství, Liberec**

**8.11.2018**



TPM® a Škola TPM® jsou ochranné známky Institutu průmyslového inženýrství

## Charakteristika semináře Co se dozvíte?

Časové standardy jsou v mnoha servisních činnostech (autoservis) a službách (McDonalds) běžně využívány. V oblasti podnikové údržby to však není úplně běžné. Dostáváme se však do období, kdy jsou překážky pro jejich vytváření a využívání sníženy, ne-li zcela odstraněny a zároveň stoupají nároky na racionalitu i produktivitu v oblasti údržby strojů a zařízení. Podporou je zcela jistě využívání software pro řízení údržby, který má schopnost sledovat pracovní úkoly a čas strávený na těchto úkolech. Pokud budou časové standardy správně formulovány a používány, mají potenciál výrazně zlepšit efektivitu a efektivitu údržbářských operací dnes i v rámci etapy INDUSTRY 4.0.

## Témata – obsah semináře

- charakteristika a struktura údržbářských prací
- rozdíly proti cyklickým operacím
- „průměrný čas“
- přehled metod pro tvorbu časových standardů (komparativní porovnávání, statistické zpracování dat, slotting, časové studie, UMS, rozborové metody, standardní data)
- systém MaxiMOST
- vyhodnocení, interpretace a využití dat a standardů
- forma standardů pro údržbu
- postup projektu tvorby norem v údržbě

## Komu je kurz určen

Kurz je určen pro pracovníky, kteří se zabývají problematikou plánování v oblasti podnikové údržby:

- manažerům údržby a techniky
- mistrům údržby
- průmyslovým inženýrům

## Organizace

Kurz proběhne v **tréninkovém centru Institutu průmyslového inženýrství** v Liberci, Klášterní 131/14. Pro účastníky bude zajištěna strava a občerstvení po dobu konání kurzu. **Začátek kurzu je v 9:00 hod.** V případě potřeby možnost **ubytování přímo v místě** konání kurzu v IPI centru (kategorie ubytování \*\*\*, **SMART ☺ cena: 850 Kč/os,noc vč. snídaně, bezpečné parkování, WiFi, posilovna**).



## Cena

**1 denní** informativní seminář **Normování v podnikové údržbě**  
Vám nabízíme za **cenu 4.200,- Kč** (bez DPH) za 1 účastníka.

## Přihlášky

Přihlášky posílejte na adresu [ipi.centrum@institut.cz](mailto:ipi.centrum@institut.cz) nejpozději **12 dní před termínem konání kurzu (uzávěrka)**. Počet účastníků je **limitován min. 4 účastníky**. V případě nenaplnění minimálního počtu účastníků **do uzavěrky** se přihlášky automaticky ruší (nabídneme Vám případně jiný termín). **Po uzavěrce a rozhodnutí o konání semináře** jsou zaslány a nezrušené přihlášky naplněného semináře brány jako **závazné** a účastnické poplatky budou fakturovány. V případě neúčasti přihlášeného účastníka je možné vyslat náhradníka. **Informace o naplnění a potvrzení realizace kurzu bude přihlášenému účastníkovi odeslána e-mailem první pracovní den po uzavěrce**, kdy obdrží instrukce a další informace resp. výzvu k zaslání (systémové) **objednávky**. Po uzavěrce resp. při potřebě dalších informací nás kontaktujte na e-mailové adrese [ipi.centrum@institut.cz](mailto:ipi.centrum@institut.cz).

## Kontakt – adresa (i místo konání kurzu)

Institut průmyslového inženýrství, s.r.o., Klášterní 131/14, 46001 Liberec  
IČ: 63144441, DIČ: CZ 63144441

[ipi.centrum@institut.cz](mailto:ipi.centrum@institut.cz)

[www.ipi-institut.cz](http://www.ipi-institut.cz)