

Osvojte si metodu pro rychlý a komplexní **screening** a zmapování **ergonomicky rizikových oblastí**

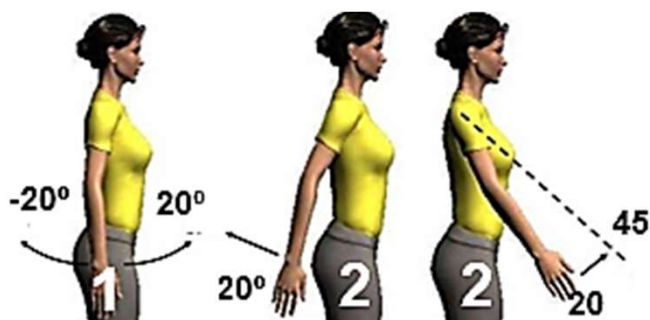
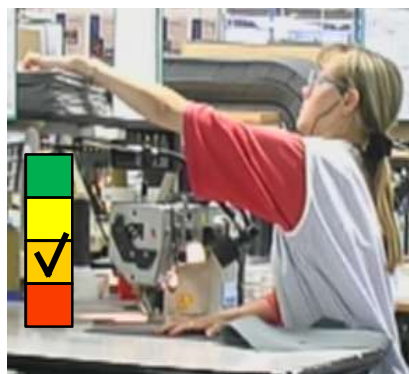
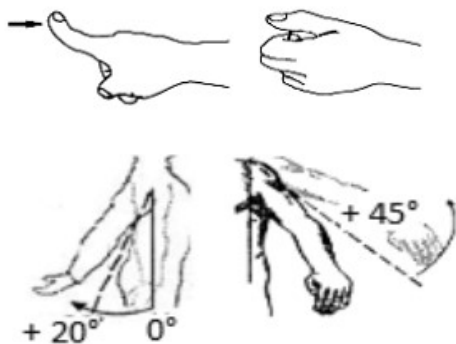


Sekce
Průmyslové
inženýrství

Praktika z pracovní ergonomie I. Metoda EAWS

Vyzkoušejte si prakticky metodu **Ergonomic Assessment Worksheet**

EAWS



Extra points "Whole body" (per minute / shift)							
0a	Adverse effects by working on moving objects	0	3	8	15		
		none	middle	strong	very strong		
0b	Accessibility (e.g. entering motor or passenger compartment)	0	2	5	10		
		good	complicated	poor	very poor		
0c	Countershocks, impulses, vibrations	0	1	2	5		
			light	visible	heavy	very heavy	
		0	1	2.5	4	6	8
	[c]	1 - 2	4 - 5	8 - 10	18 - 20	> 20	
0d	Joint position (especially wrist)	0	1	3	5		
			neutral	~ 1/3 max	~ 2/3 max	maximal	
		0	2	2.5	4	6	8
		[s]	3	10	20	40	60
	[r]	1	8	11	16	20	
	[%]	5	17	33	67	100	
0e	Other physical work load (please describe in detail)	0	5	10	15		
			none	middle	strong	very strong	



Institut průmyslového inženýrství
LIBEREC 12.– 13.10. 2023

www.ipi-institut.cz

Charakteristika kurzu. Co se naučíte ? Kdo bude lektor ?

- základní principy posuzování ergonomických rizik
- typy pracovních poloh
- ergonomické rizikové faktory pro ruce a trup, zdvih i manipulaci
- princip metody EAWS
- hodnotící checklist EAWS
- hodnocení činností
- interpolace hodnot
- **praktická cvičení a praktická hodnocení ergonomických rizik metodou EAWS na tréninkové stěně ERGOwall**

Lektor

Jaroslav
Mašín



Ing. Jaroslav Mašín je předním tuzemským expertem v oblasti měření spotřeby práce a normování. Po vyučení a střední technické škole absolvoval VŠST Liberec (1983) a v průběhu kariéry prošel řadu THP funkcí. Pracuje jako analytik, konzultant, trenér metod přímého měření i rozborových metod systému MOST (BasicMOST – MiniMOST - MaxiMOST a ErgoMOST) a MTM-UAS. V oblasti metod měření práce spolupracoval v desítkách projektů s podniky jako např. Continental, SIEMENS, ŠKODA Auto, Valeo, Autopal, Magna, DURA apod. Je spoluautorem publikace „Analýza procesů“.

Komu je kurz určen

Kurz je určen pro pracovníky, kteří se chtějí zdokonalit jak z hlediska ergonomické analýzy, tak i pracovníkům, kteří se zabývají utvářením práce, pracovními postupy i návrhem a realizací pracovišť:

- **průmyslovým a procesním inženýrům**
- **technologům**
- **LEAN praktikům**
- **pracovníkům z výroby**

Organizace

Kurz proběhne **v tréninkovém centru Institutu průmyslového inženýrství** v Liberci, Klášterní 131/14. Pro účastníky bude zajištěna strava a občerstvení po dobu konání kurzu. **Začátek kurzu je v 9:00 hod.** V případě potřeby **možnost ubytování přímo v místě** konání kurzu v IPI centru (kategorie ubytování *******, **SMART ☺** **cena: 950 Kč/os,noc vč. snídaně, bezpečné parkování, WiFi**).



Cena

2 denní praktický tréninkový kurz Praktika z pracovní ergonomie I. - Metoda EAWS
Vám nabízíme za **cenu 7.600,- Kč** (bez DPH) za 1 účastníka.

Přihlášky

Přihlášky posílejte na adresu ipi.centrum@institutuzi.cz nejpozději **12 dní před termínem konání kurzu (uzávěrka)**. Počet účastníků je **limitován min. 4 účastníky**. V případě nenaplnění minimálního počtu účastníků **do uzavěrky** se přihlášky automaticky ruší (nabídneme Vám případně jiný termín). **Po uzavěrce a rozhodnutí o konání semináře** jsou zaslány a nezrušené přihlášky naplněného semináře brány jako **závazné** a účastnické poplatky budou fakturovány. V případě neúčasti přihlášeného účastníka je možné vyslat náhradníka. **Informace o naplnění a potvrzení realizace kurzu bude přihlášenému účastníkovi odeslána e-mailem první pracovní den po uzavěrce**, kdy obdrží instrukce a další informace resp. výzvu k zaslání (systémové) **objednávky**. Po uzavěrce resp. při potřebě dalších informací nás kontaktujte na e-mailové adrese ipi.centrum@institutuzi.cz.

Kontakt – adresa (i místo konání kurzu)

Institut průmyslového inženýrství, s.r.o. , Klášterní 131/14, 46001
Liberec ipi.centrum@institutuzi.cz (IČ: 63144441, DIČ: CZ 63144441)

www.ipi-institut.cz